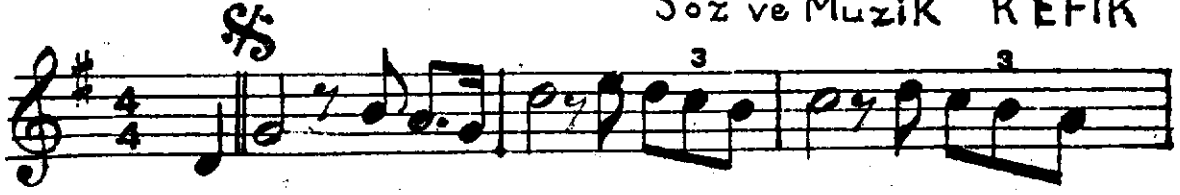
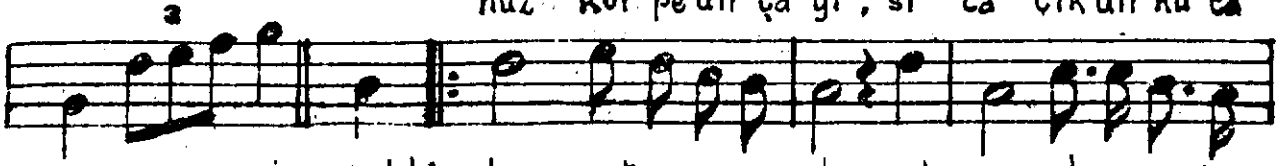


ETFAİYE

Söz ve Müzik REFAİK



Has ret ne zormuşa man, ha lim ol du pe ya
nuz kör pe dir ça gi , sı ca çık dır ku ca



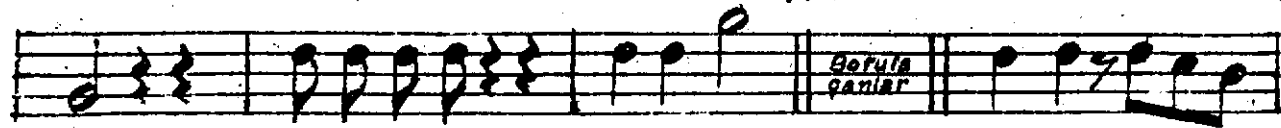
man. çık dı kal bini den a tes; sar dı ba sı mı du man! He
gi. a man sün dü ren yok mu; a lev sar dı sa ça



gi! a man, a man, a man, ye ti ş i niz a dort -



lar; yü re gim de yang in var!... Al san gö tür sem



e - ve, sar sam ok ş a ya se - ve. bu aş k la ya nı



ya rum; iş te a le va le ve!... bağ



rı mı pençeli - yor, yü - re ği mi de li yor. be ni



söndürmek için; et - fa i ye ge li yor ge li yor



Bil - sen ka nı ke si cak, ah o gü zel yavru cak,



bu yan ğı nı söndü rür; bu ö pu cü



gü an cak

gü an cak!



Cüneyt KOSAL